

Fördelar med Drutex aluminium- fönster:

Modern design

Drutex aluminiumfönster och -dörrar kännetecknas av elegans och modern formgivning. Rik färgskala och formens mångfald gör det möjligt att anpassa fönster till varje byggnadsstil.

Hållbarhet och stabilitet

Fönsterprofiler i aluminium kännetecknas av utmärkt styrka och motståndskraft mot väderförhållanden. De deformeras inte och tappar inte sina egenskaper under användningstiden. Det är möjligt att tillverka konstruktioner i stora storlekar med stora glasytor och därmed skapa moderna och minimalistiska projekt.

Energibesparelse

Att Drutex aluminiumfönster är väldigt energibesparande kan man genast märka genom värde av värmekoefficient U. Aluminiumprofiler av högsta kvalitet med speciellt utformat termiska barriär är perfekt lösning för energieffektiva byggnader.

Funktionalitet

Aluminiumfönster är enkelt att underhålla och behöver ej tidskrävande behandlingar. Tekniskt avancerade konstruktioner, grundade på stadiga profiler inom MB system, garanterar inte bara bekväm användning, utan också underbara parametrar när det gäller vattentätethet och motståndskraft mot vind.

D
DRUTEX
ENGINEERED FOR YOU



Aluminium
FÖNSTER OCH DÖRRAR

Drutex S.A.

Łęborska 31 • 77-100 Bytów • Polen

+48 59 822 91 01 • WWW.DRUTEX.EU • DRUTEX@DRUTEX.EU

+48 59 822 91 04

Information presenterade i denna broschyr har bara informerande karaktär. Produktens specifikation borde verifieras med tekniska egenskaper angivna av producenten.

WWW.DRUTEX.DE

Fönster och dörrar i aluminium

Moderna Drutex aluminiumfönster och -dörrar är ett svar på den nutida arkitektoniska utvecklingen tack vare utnyttjande av innovativ teknologi och formens mångfald. Det breda urvalet av system i aluminium gör det möjligt att skapa funktionella och snygga konstruktioner, och lätt koppla fönster till dörrar, uterumspartier eller skjutpartier.

MB-45, MB-70, MB-70 HI, MB-SR50N, MB-SR50N HI, MB-78 EI, MB-77 HS, MB-77 HS HI, MB-86 SI samt **MB-WG60** är högkvalitativa aluminiumsystem avsedda för tillverkning av element för såväl inom- som utomhusarkitektur, t ex: olika typer av fönster, dörrar, vindfångare, vitriner, fasader, uterumspartier, rumsliga konstruktioner. Stora tillämpningsmöjligheter samt mångfald av mönster och färger gör att aluminiumfönster kan anpassas till varje byggnadsarkitektur.



Aluminiumfönster tillmötesgår högsta kvalitetskrav och samtidigt behåller utmärkta parametrar när det gäller energibesparing, hållbarhet och stabilitet av konstruktionen.

Fönster i aluminium är perfekta för att skapa stora glasytor, vilket påverkar mängden av dagsljusinsläpp och användningskomfort.

MB-45 (kallt aluminium)



Ett modernt aluminiumsystem, avsett för tillverkning av arkitektoniska element för inne- och utebruk som inte kräver värmeisolering. Den stadiga aluminiumprofilen gör att karmen och bågen skapar en slät yta på den yttre sidan, vilket påverkar fönstrets estetik. I MB-45 kan man dessutom böja profiler, både karm och båge, vilket möjliggör tillverkning av bågformiga konstruktioner och andra ovanliga projekt. Detta system är kompatibelt med andra aluminiumkonstruktioner tillgängliga i DRUTEX erbjudande. Rik färgskala enligt RAL möjliggör anpassning av konstruktionen till kundens alla önskemål.

Systemets egenskaper:

- användningskomfort,
- minimala underhållsbehov,
- utmärkt hållbarhet och stadighet,
- långvarighet.

MB-70 (varmt aluminium)



En utmärkt lösning för tillverkning av utvändiga byggnadselement som kräver värme- och ljudisolering. Systemet kännetecknas av lågt värde av värmekoefficient U tack vare tillämpning av termisk barriär. Det är också högkvalitativa profiler och speciella tätningar gjorda av tvåkomponents EPDM syntetgummi som bidrar till fönstrets täthet. EPDM gummi ger beständighet mot åldring under långvarig användning och mycket bra värmeisolering. Hög energibesparingsgrad gör det möjligt att få fram stora glasytor som släpper in mera dagsljus.

Systemets egenskaper:

- stort urval av färger i standardpaletten,
- möjlighet att skapa smidiga och hållbara dörr- och fönsterkonstruktioner,
- utmärkt värmeisolering.

Fönster och dörrar i aluminium



MB-70 HI

Systemet används såväl som enstaka fönster som i aluminiumfasader. Konstruktionen av detta fönster- och dörrsystem med värmeisolering baseras på säkra och utvidgade MB-70 system. Systemet kännetecknas dock av mycket högre isoleringsgrad, vilket är ett resultat av tillämpning av en särskild termisk barriär.

Systemets egenskaper:

- hög energibesparingsgrad,
- modern design,
- funktionalitet och användningskomfort,
- rik färgskala.



MB-78 EI

Detta tekniskt avancerat brandsäkert system av DRUTEX dörrar kännetecknas av såväl täthet som brandisolering. Systemet uppfyller brandisoleringskraven i klasser från EI 15 upp till EI 60. Systemets hållbara och solida konstruktion garanteras tack vare en stadig aluminiumprofil, och lågt U-värde är möjligt genom användning av en speciell termisk barriär på 34mm.

Systemets egenskaper:

- bra värmeisoleringsparametrar,
- hög grad av ljudisolering,
- hållbar och stadig konstruktion,
- lågt U-värde.



Tidlös formgivning, funktionalitet och hållbarhet av konstruktionen garanterar bekväm och långvarig användning.

Systemet utrustat med innovativa teknologiska lösningar och högkvalitativa komponenter erbjuder användningskomfort och säkerhet.

MB-86 SI

Systemet kännetecknas av utmärkta parametrar när det gäller energibesparande och konstruktionens hållbarhet. Tack vare användning av en extra kammare i termisk barriär har värmeisolering ökat. Profiler innehåller 3 kammare. Deras form låter få fram smidiga och hållbara konstruktioner på både fönster och dörrar. Eftersom profiler är slitstarka kan man tillverka konstruktioner i stora storlekar och stor totalvikt. Rik färgskala gör det möjligt att anpassa fönster till nutida arkitektoniska trender.

Systemets egenskaper:

- bättre värmeisolering,
- stort urval av färger i standardpaletten,
- modern design,
- konstruktionens hållbarhet och motstånd mot väderförhållanden.



Dörrar tillverkade i systemet MB-86 SI med fyllning som skapar dubbelsidigt slät yta på bladet – tillgängligt bara i detta system.



Lyftgångjärn till dörrar med linjerade fyllning.

Säkerhet och tillgångskontroll

Att utrusta huset med säker ingångsdörr är lika med att investera i familjens lugn och ro. Det är dörrens grundläggande funktion – att garantera trygghet. Därför kan Drutex dörrar valfritt utrustas med system som ger hög säkerhetsnivå, och som utgör ett utmärkt skydd mot inbrott. Smarta tillgångskontrollsystem bidrar till dörrarnas funktionalitet och användningskomfort. Drutex erbjuder moderna lösningar för öppning och stängning av dörrarna.



Fingeravtrycksläsare

- möjlighet att koppla till med hjälp av en smartphone app,
- modern, snabb och bekväm tillgång till huset för hela familjen,
- modern design anpassad till de olika dörrmodeller.



Kodlås

- tillförlig och komfortabel att använda tillträdeskontroll för hemmet,
- möjlighet att koppla till med hjälp av en smartphone app.



Bluetooth & Code – öppning med kod och mobil

- möjlighet att koppla till med hjälp av Bluetooth,
- fantastisk lösning för att fjärrstyra dörrar och tillgångskontroll,
- möjlighet att koppla till med hjälp av en smartphone app.



Kort och nyckelringar

- enkel och snabb styrning av dörrar,
- hög säkerhetsgrad tack vare smart tillgångskontroll,
- modern design anpassad till de olika dörrmodeller,
- möjlighet att koppla till med hjälp av en smartphone app.



Smart hem

Drutex erbjuder smarta lösningar för hemskötsel. Den utvecklade teknologin gör det möjligt att styra dörrar med hjälp av olika system, inkl. smartphone eller surfplattor, vilket påverkar den höga säkerhetsgraden och fullt kontroll på fönster och dörren även om man inte är hemma.

Typer av dörrfyllningar och tillbehör

Vi erbjuder olika modeller av moderna aluminiumdörrar, vilka motsvarar nutida arkitektoniska trender och kundernas krav. Stort urval av färger och tillbehör gör att ingångsdörrar kan anpassas till kundernas individuella önskemål.



Drutex erbjuder många olika dörrstängare, draghandtag och handtag, så att kunderna kan välja det som passar bäst till varje situation och vad som blir bekvämmast och lättast att använda.

Dörrstängare



Draghandtag och handtag



Draghandtaget P45:
 Ø 30 L = 580 mm
 Ø 40 L = 1200 mm
 Ø 40 L = 1800 mm



Cylindrisk draghandtag M2



Dörrhandtag av rostfri stål



Dörrhandtag



Dörrhandtag anpassad för utvändigt rullgardin



Dörrvred

Gångjärn



3-fjäders gångjärn



Dörrgångjärn



Lyftgångjärn

*Bortsett från de förslagen som anges ovan är det möjligt att utrusta dörrar med olika andra draghandtag och handtag enligt individuell begäran.

Terassystem

Terassystem i aluminium är perfekta för att få fram trendiga inglasningar där stora glasytor skapar en unik känsla av interiören. Enastående design av systemet garanterar större dagsljusinsläpp och samtidigt behåller utmärkta parametrar när det gäller energibesparing.



Vikpartier MB-70

Vikpartier MB-70/70 HI

Det estetiska systemet av viddörrar präglas av användningskomfort och gör det möjligt att utnyttja utrymmet på ett effektivt sätt. Denna lösning passar perfekt till balkonger, terrasser och uterum, samt kommersiella byggnader. Systemet förbinder hemmet med trädgård eller terrass. DRUTEX aluminiumvikpartier tillverkas av högkvalitativa profiler med termisk barriär, vilket påverkar dess utmärkta energibesparingsparametrar. Enastående hållbarhet och modern design garanterar långvarig användning och optimal belysning inomhus.

Systemets egenskaper:

- lätt och bekväm användning,
- modern konstruktion, vilket motsvarar de nutida arkitektoniska trender,
- ett brett urval av täckande färger enligt RAL-paletten,
- hållbar och stadig konstruktion.

Lyft-skjut system (HS skjutsystem) MB-77 HS/77 HS HI

Systemet tillåter en bekväm utgång till balkong, terrass eller trädgård, samt utmärkt belysning av interiören. Detta är en perfekt lösning för såväl villor som lägenheter och hotell. Användningskomfort och funktionalitet garanteras tack vare högkvalitativa aluminiumprofiler, låg tröskel samt lyft-skjut beslag som underlättar förflyttningen av tunga bladen. Tillämpning av automatiskt beslag, styrt med hjälp av en knapp eller fjärrkontroll, är ett tecken på funktionalitet och avancerad teknologi.

Systemets egenskaper:

- rik färgskala och mångfald av designmöjligheter,
- hög energibesparingsgrad tack vare tillämpning av termisk barriär,
- modern och minimalistisk form.

Skjuddörr med vädringsfunktion (PSK skjutsystem) MB-70/70 HI

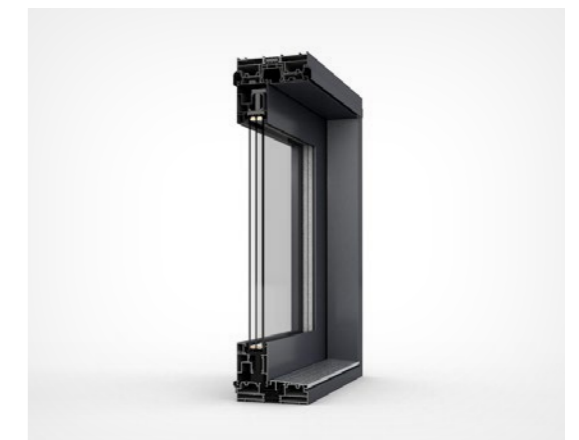
Aluminiumsystem av skjuddörrar med vädringsfunktion garanterar betydligt ljusinsläpp såväl till små som stora utrymmen. Konstruktioner kan användas som individuella partier eller aluminiumfasader. Den grundläggande fördelen med en sådan lösning är det att bladet skjuts på insidan. Till skillnad från klassiska balkongdörrar tar bladet inte upp något extra rum inomhus.

Systemets egenskaper:

- utmärkt hållbarhet av systemet tack vare högkvalitativa aluminiumprofiler,
- användningskomfort av det smidiga och lätta systemet,
- bra energibesparing,
- modern och minimalistisk design.



Vikpartier MB-70/70 HI



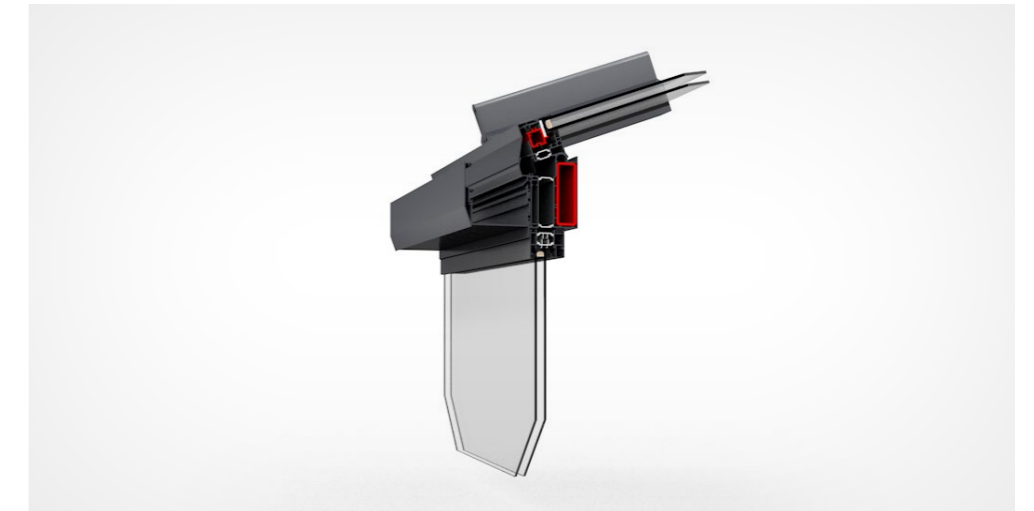
Lyft-skjut system (HS skjutsystem) MB-77 HS/77 HS HI



Skjuddörr med vädringsfunktion (PSK skjutsystem) MB-70/70 HI

Uterumspartier

Det moderna DRUTEX systemet gör det möjligt att skapa uterum, orangerier och verandor som präglas av maximalt dagljusinsläpp och hög energibesparingsgrad. Systemet kan förekomma som modulkonstruktioner eller i individuellt anpassade anordningar.



MB-WG 60

Idéen med detta system är möjlighet att skapa ett varmt tak baserat på moderna aluminiumprofiler och totalt integrerat med fönster- och dörrsystem i både aluminium och PVC.

Högkvalitativa profiler tillämpade i konstruktionen tillåter uppbyggnad av även mest geometriskt komplicerade former. Den grundläggande fördelen med uterumssystem ligger i utmärkta parametrar när det gäller säkerhet, värmeisolering och ventilation oavsett väderförhållanden.

Systemet präglas av valfritt arrangemang av färger och inglasningar, vilket gör det möjligt att anpassa design till kunders önskemål och arkitektoniska trender. Individuellt anpassad konstruktion av uterum i aluminium garanterar beständighet och långvarighet tack vare materialets motståndskraft mot dåliga väderförhållanden. Modern och estetiskt snygg konstruktion med inbyggd vattenavrinningsystem påverkar systemets funktionalitet.

Det som utmärker systemet är möjlighet att utrusta uterumsfönster och -dörrar med smart styrning som styrs med hjälp av fjärrkontroll, surfplattor eller smartphone, vilket påverkar användningskomfort.

Egenskaper	Beskrivning
profil	aluminiumprofil med termisk barriär
glas	möjlighet att tillämpa härdat glas, säkert glas, laminerat glas, ornamentglas, solskyddsglas samt glas med ökad ljudisolering
distansram	förzinkad distansram i stål levereras som standard
tätning	tätning gjord av EPDM-gummi
färger	enligt RAL-paletten samt träliknande belägg enligt Aluprof ColorCollection

Fasadsystem

Aluminiumfasader **MB-SR 50N** och **MB-SR 50N HI** är perfekta lösningar för att tillverka glasfasader och tillämpa dem i kontors-, offentlig-, handels- och tjänstebyggnader, visningslokaler, hotell, bostäder, sport- och rekreationsanläggningar, banker, produktionsanläggningar, etc. De tillämps också i många rumsliga konstruktioner och glastak för att erhålla lämplig belysning inne i byggnader och skapa rätt stämning och komfort för systemets användare. Det är även möjligt att belägga stolpars och reglars profiler invändigt i enlighet med de nuvarande arkitektoniska trenderna samt att få fram olika utseenden utvändigt.

Drutex fasader kännetecknas av utmärkta parametrar när det gäller vattentäthet, ljud- och värmeisolering. Systemet är samtidigt hållbart och därigenom säkert och stabilt. Tack vare profilers bra statistiska parametrar är det möjligt att utföra olika former på fasadkonstruktioner, med många glasningsalternativ, bl.a. säkerhetsglas och reflektfloat. Allt detta låter tillämpa olika stiler eniga med europeiska normer.

Tack vare profilers bra statistiska parametrar är det möjligt att utföra utfackningsväggar i olika former.

Fördelar med fasadsystem

Egenskaper	Beskrivning
profil	bredd på stolpar och reglar upp till 50mm, konstruktions tjocklek tillämpad till konstruktionsmässig belastning av byggnader
glas	möjlighet att tillämpa härdat glas, säkerhetsglas, laminerat glas, ornamentglas, solskyddsglas samt glas med ökad ljudisolering
distansram	förzinkad distansram i stål levereras som standard
färger	enligt RAL-paletten samt träliknande belägg enligt Aluprof ColorCollection

